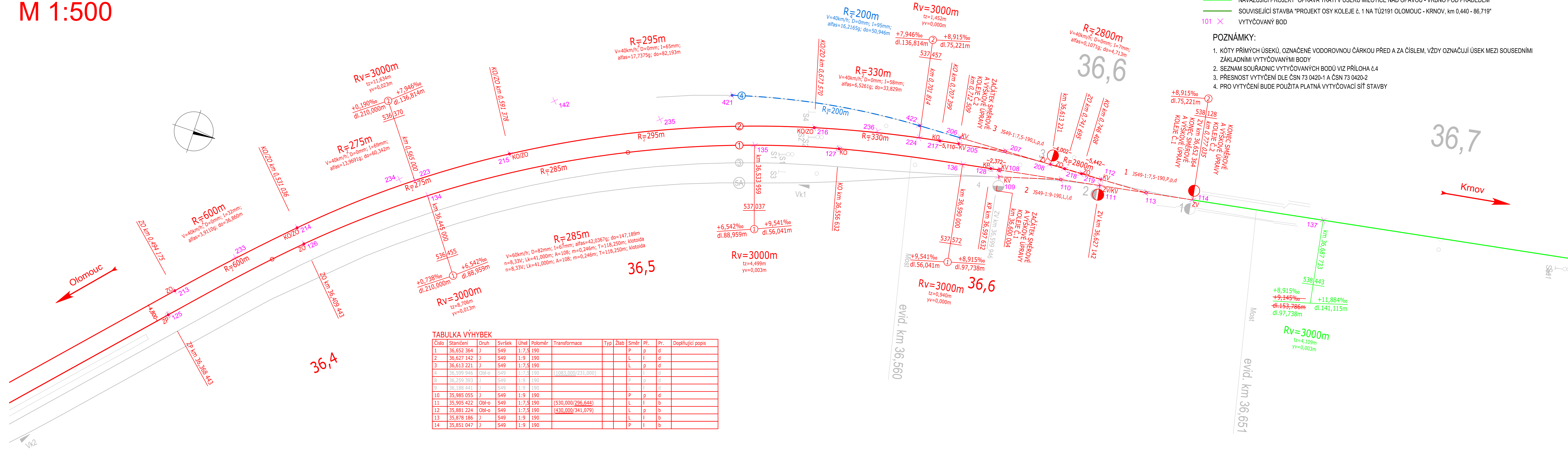


SITUACE A VYTYČENÍ,
km 36,400 - 36,652
M 1:500



- LEGENDA:
- STÁVAJÍCÍ STAV
 - VÝMĚNA KOLEJOVÉHO ROŠTU
 - NAVRHOVANÉ ÚPRAVY - SMĚROVÁ A VÝŠKOVÁ ÚPRAVA KOLEJE
 - NAVRHOVANÉ OSY KOLEJE - KOLEJ BEZ ÚPRAV
 - NAVAZUJÍCÍ PROJEKT "OPRAVA TRATI V ÚSEKU MILOTICE NAD OPAVOU - VRBNO POD PRADĚDEM"
 - SOUVISEJÍCÍ STAVBA "PROJEKT OSY KOLEJE č. 1 NA TÚ2191 OLOMOUC - KRNOV, km 0,440 - 86,719"
 - VYTYČOVANÝ BOD

- POZNÁMKY:
- KÓTY PŘÍMÝCH ÚSEKŮ, OZNAČENÉ VODOROVNOU ČÁRKOU PŘED A ZA ČÍSLEM, VŽDY OZNAČUJÍ ÚSEK MEZI SOUSEDNÍMI ZÁKLADNÍMI VYTYČOVANÝMI BODY
 - SEZNAM SOUŘADNIC VYTYČOVANÝCH BODŮ VIZ PŘÍLOHA č.4
 - PŘESNOST VYTYČENÍ DLE ČSN 73 0420-1 A ČSN 73 0420-2
 - PRO VYTYČENÍ BUDE POUŽITA PLATNÁ VYTYČOVACÍ SÍŤ STAVBY

TABULKA VÝHYBEK

Číslo	Staničení	Druh	Svršek	Úhel	Poloměr	Transformace	Typ	Žlab	Směr	Př.	Pr.	Doplňující popis
1	36,652 364	J	S49	1:7,5	190				P	p	d	
2	36,627 142	J	S49	1:9	190				L	l	d	
3	36,613 221	J	S49	1:7,5	190				L	p	d	
4	36,599 946	Obl-o	S49	1:7,5	190	(1083,000/231,000)			L	l	d	
8	36,259 393	J	S49	1:9	190				P	p	d	
9	36,188 441	J	S49	1:9	190				L	l	d	
10	35,985 055	J	S49	1:9	190				P	p	d	
11	35,905 422	Obl-o	S49	1:7,5	190	(530,000/296,644)			L	l	b	
12	35,881 224	Obl-o	S49	1:7,5	190	(430,000/341,079)			L	p	b	
13	35,878 186	J	S49	1:9	190				L	l	b	
14	35,851 047	J	S49	1:9	190				P	l	b	

**SPRÁVA
ŽELEZNIC**

Správa železnic, státní organizace
Správa železniční geodézie
Václavkova 169/1
160 00 Praha 6

Zodp. projektant

Ing. Tomáš Vachutka

Projektant

Ing. Lenka Kreuzigerová

Kreslil

Pavel Rygel

Kontroloval

Ing. Tomáš Vachutka

Traťový úsek

TÚ2191 Olomouc hl.n.(m)(O.hl.n.Bělá vč) - Krnov (mimo)

ZJEDNODUŠENÝ PROJEKT

Ředitel

Ing. Ondřej Červenka

Datum

09/2020

Druh dokumentace

ZP

Číslo zakázky

G90572059005

Měřítko

1:500

Souřadnicový systém

S-JTSK

Výškový systém

Bpv

TUDU: 2191 G1
km 35,851 - 36,652

Číslo výtisku

Příloha

SITUACE A VYTYČENÍ,
km 36,400 - 36,652

2.2